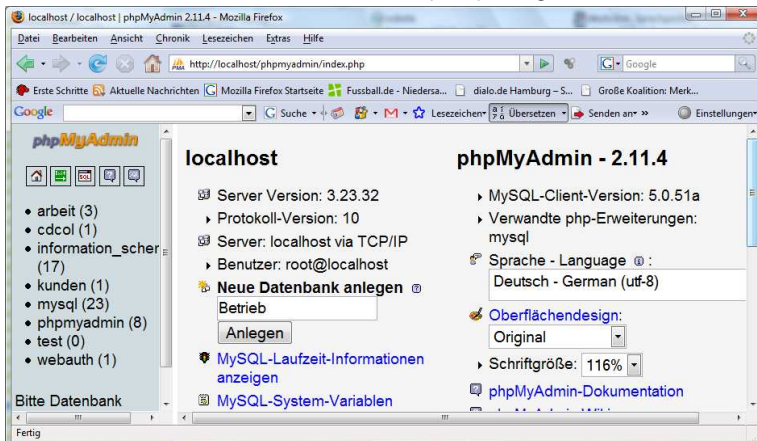


14.4 Anlegen einer Datenbank

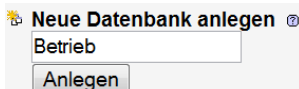
Über den lokalen Webserver wird das Tool **phpMyAdmin** in einem Browser aufgerufen.

Bearbeitungsschritte:

- Rufen Sie das Tool **phpMyAdmin** im Browser über die folgende Adresse auf:
http://localhost/phpmyadmin/
- Sie können auch die Adresse *http://localhost* wählen und dann den Menüpunkt **phpMyAdmin**
- Bei richtiger Installation des Webserver und der Datenbank **MySQL** (z. B. mithilfe des Tools **XAMPP**) müssen Sie den Benutzernamen und das Passwort eingeben. Wählen Sie einen Benutzer mit allen Rechten (*root*). Folgendes Fenster wird eingeblendet:



- Unter anderem wird angegeben, mit welcher Version der Datenbank **MySQL** gearbeitet wird. Für die praktische Arbeit mit der Datenbank spielt die Version zumindest für den Bereich, der in diesem Buch behandelt wird, keine Rolle. Die Grundlagen sind versionsunabhängig. Sie können problemlos auch mit früheren und neueren Versionen arbeiten.
- Geben Sie in dem Fenster den Namen der Datenbank ein:



- Klicken Sie die Schaltfläche **Anlegen** an. Es wird im nächsten Fenster (**Server: localhost, Datenbank: Betrieb**) angegeben, dass die Datenbank erzeugt wurde. Außerdem wird der dazu benutzte SQL-Befehl dargestellt.

